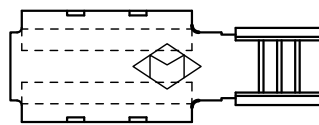
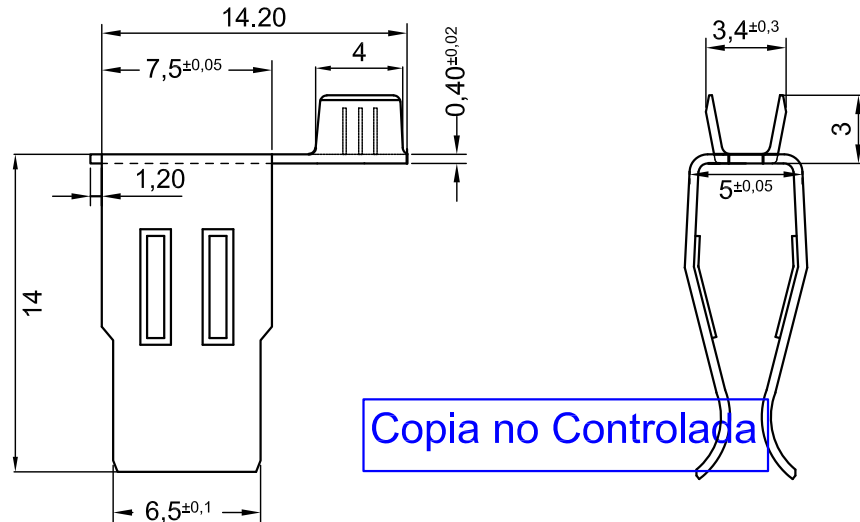


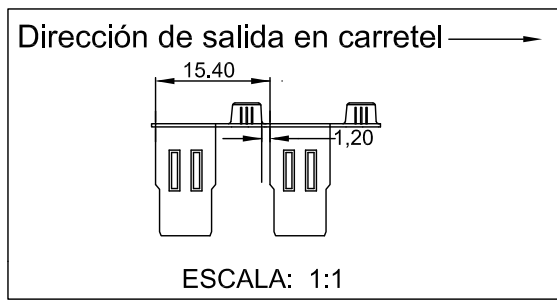
Terminal hembra para prolongaciones móviles, simples y múltiples Fichas I.R.A.M 2063-2071




ESCALA: 3:1

Plano sujeto a modificaciones sin previo aviso

Tolerancias no indicadas en plano ± 0.20



CÓDIGO EN BANDA	CÓDIGO UNITARIO	MATERIAL	ESPESOR mm	TERM.	CANTIDAD x CARRETEL	CANTIDAD SUELTOS	INSERCIÓN(N) EXTRACCIÓN(N) ESPIGA: 1.55±0.02mm
1.05.1015C	1.05.1015	LATON CuZn 30	0.40	NATURAL	4.500	2.000	CONFORME NORMA I.R.A.M -NM 60884-
1.05.1018C	1.05.1018	BRONCE FOSF.	0.40	NATURAL	4.500	2.000	CONFORME NORMA I.R.A.M -NM 60884-

N°	REVISIÓN/FECHA	RANGO de CONDUCTOR mm ² (AWG) 0.50-1.5 (20-16)	METALGRAB S.R.L 
00	1ª EDICIÓN 22/09/2019		
REVISADO: F. DACAL 22-09-2019			
DIBUJADO: J. DI GIUNTA 1-9-2019			

TERMINAL: Hembra para prolongación móvil simple ó múltiple
PLANO CLIENTE N°1015